



## GUÍA DE APRENDIZAJE N° 1

### LECTO ESCRITURA MUSICAL INICIAL

Unidad 1	APRENDIENDO LA LECTO-ESCRITURA MUSICAL.
Objetivo de aprendizaje	OACT Reconocer los símbolos y elementos gráficos teóricos de lecto- escritura musical.
Contenidos	Elementos de la partitura. 1.1 Música 1.2 Figuras rítmicas – silencios. 1.3 Cifra indicadora: 2/4, 3/4, 4/4. 1.4 Compás, línea divisoria, barra conclusiva.
Indicaciones	Este material está disponible para ser usado en todos los cursos de séptimo básico, complementario a este material, se subirá un video explicativo de los contenidos que aquí se presentan. Es necesario que antes de ver el video se estudie primero la guía. Lea atentamente la información que aquí se presenta, luego realice individualmente los ejercicios, usando lápiz grafito o respondiendo en la misma de acuerdo a los recursos disponibles

#### I.- Algunas definiciones que utilizaremos.

**Música:** Arte de combinar los sonidos en una secuencia temporal atendiendo a las leyes de la armonía, la melodía y el ritmo, o de producirlos con instrumentos musicales

**Pulso:** El pulso en música es una unidad básica que se emplea para medir el tiempo. Se trata de una sucesión constante de pulsaciones que se repiten dividiendo el tiempo en partes iguales. Cada una de las pulsaciones así como la sucesión de las mismas recibe el nombre de pulso.

**Tempo:** El tempo es justamente el tiempo o la velocidad en los que una obra musical debe ser ejecutada

**Ritmo:** El ritmo es uno de los tres elementos que integran la música junto a la melodía y la armonía. ... El ritmo puede definirse como la combinación armoniosa de sonidos, voces o palabras, que incluyen las pausas, los silencios y los cortes necesarios para que resulte grato a los sentidos

**Percutir:** Dar uno o varios golpes, especialmente cuando se hace de manera repetida



## II. Figuras Rítmicas y sus silencios.

A continuación, se presentan las figuras rítmicas y sus respectivos silencios, cada uno de ellos con igual duración, es decir, si la redonda dura cuatro pulsos, el silencio de redonda, también tendrá la misma duración (4 ); si la blanca dura 2 pulsos, el silencio de blanca también será equivalente a 2 pulsos o tiempos y así sucesivamente.

Observa la siguiente tabla...

<u>FIGURA RÍTMICA</u>	<u>SILENCIO</u>	<u>NOMBRE</u>	<u>DURACIÓN</u>
		<b>Redonda</b>	Cuatro pulsos
		<b>Blanca</b>	Dos pulsos
		<b>Negra</b>	Un pulso
		<b>Corchea</b> (Un corchete).	Medio Pulso
		<b>Semicorchea</b> (Dos corchetes).	Un cuarto de pulso

## III. Partes de una Figura Rítmica

Las figuras rítmicas están compuestas de tres partes: Cabeza, plica y corchete. Algunas figuras como la redonda está compuesta de una cabeza; la blanca por ejemplo, de una cabeza y una plica; la semicorchea, de una cabeza, plica y dos corchetes.

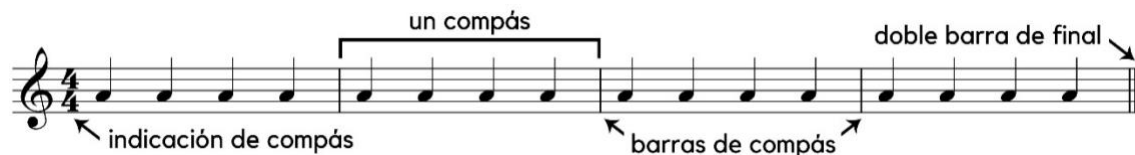


## IV. El pulso



Entendemos como pulso a la unidad básica que usamos para medir el tiempo, es decir, el pulso sería, las pulsaciones que encontramos en la música, son todas constante, fijas y nos indican el tempo o velocidad de obra musical.

Durante este año trabajaremos con cifras de compás  $2/4$ ,  $3/4$  y  $4/4$ , en todos estos compases la unidad de tiempo es indicado por la negra.

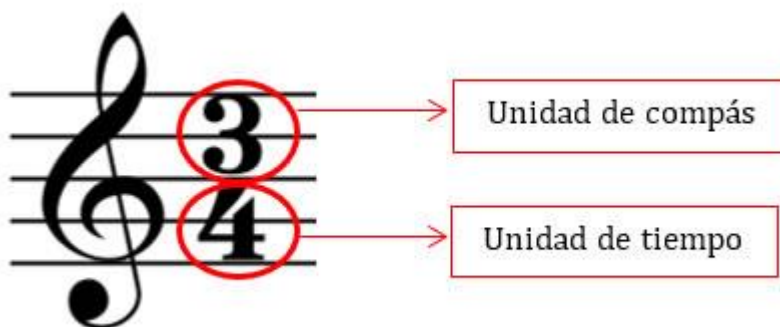


## V. Cifra indicadora de compás

Indica la métrica de un compás o varios compases, o de una obra musical completa.

El número de más arriba indica el número de tiempos por compás.  
El número de más abajo indica que figura tiene el valor de un tiempo.

Este año trabajaremos las cifras indicadoras  $2/4$ ,  $3/4$  y  $4/4$



Todos los compases después de una cifra indicadora de compás estarán en la misma métrica a menos que se indique una nueva cifra indicadora de compás

Haz clic en este link:

[https://www.youtube.com/watch?v=faBivRMi2LY&feature=emb\\_rel\\_end](https://www.youtube.com/watch?v=faBivRMi2LY&feature=emb_rel_end)

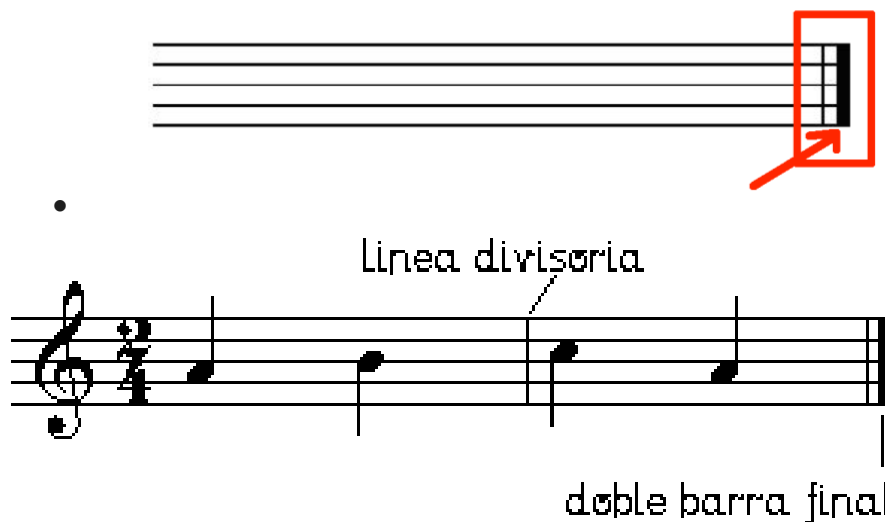


## VI. Líneas de compases

- **Línea divisoria de compás o barra simple:** es una línea vertical que divide los compases, es decir, separa un compás de otro.



- **Línea doble o barra doble:** La doble barra final es la que marca el final de la pieza. Dos rallas verticales, la segunda más gruesa que la primera, nos indican final de la pieza.



- **Barra doble con puntos de repetición:** Es una doble barra con dos puntos, esta barra nos indica un fragmento de partitura que ha de repetirse. Cuando dos de estas barras se encuentran encerrando un fragmento, significa que se debe repetir una vez el fragmento. Si solo existe una barra entonces se debe repetir todo desde el comienzo.



**Se repite esta parte**

**Se repite desde el comienzo**

Al llegar a la 2da barra se repite desde la 1ra barra, o desde el comienzo si solo hay una. Estos signos nos ayudan a ahorrar espacio en la partitura. En música es muy frecuente que se repitan las mismas frases musicales, por lo que existen estos símbolos que nos asisten a la hora de saber los compases que hay que repetir al tocar. Esta característica de las barras de repetición es muy útil en el sentido que nos evita volver a escribir compases que ya han sido escritos; y por lo tanto nos evita un esfuerzo extra a la hora de componer música.

**Haz clic aquí:** [https://www.youtube.com/watch?v=zxH9\\_oQG9o4](https://www.youtube.com/watch?v=zxH9_oQG9o4)

## VII. EJERCICIOS RÍTMICOS

Percute con las palmas los siguientes ejercicios que se presentan a continuación,

- Ejercicio 1:



- Ejercicio 2:

- Ejercicio 3:

- Ejercicio 4

### VIII. Creación de compases Rítmicos.

A partir de la cifra indicadora que se presenta a continuación, crea 4 compases rítmicos usando figuras y silencios.



2/4			
-----	--	--	--

3/4			
-----	--	--	--

4/4			
-----	--	--	--